

СОГЛАСОВАНО

# ПЛАН ЭВАКУАЦИИ

1 этаж Токомбаева 9/1  
Школа Маариф

УТВЕРЖДАЮ



*Дарманбет Сулейменов*  
Директор Школы № 9/1  
30.02.2024 Малин КИЛИНС

## ДЕЙСТВИЯ ПРИ ПОЖАРЕ СОХРАНЯЙТЕ СПОКОЙСТВИЕ!



СООБЩИТЕ ПО ТЕЛЕФОНУ **101**:

- АДРЕС ОБЪЕКТА
- МЕСТО ВОЗНИКНОВЕНИЯ ПОЖАРА
- СВОЮ ФАМИЛИЮ



ОПОВЕСТИТЕ ЛЮДЕЙ

- НАЖМИТЕ КНОПКУ ВКЛЮЧЕНИЯ ПОЖАРНОЙ АВТОМАТИКИ
- ПОДАЙТЕ СИГНАЛ ГОЛОСОМ



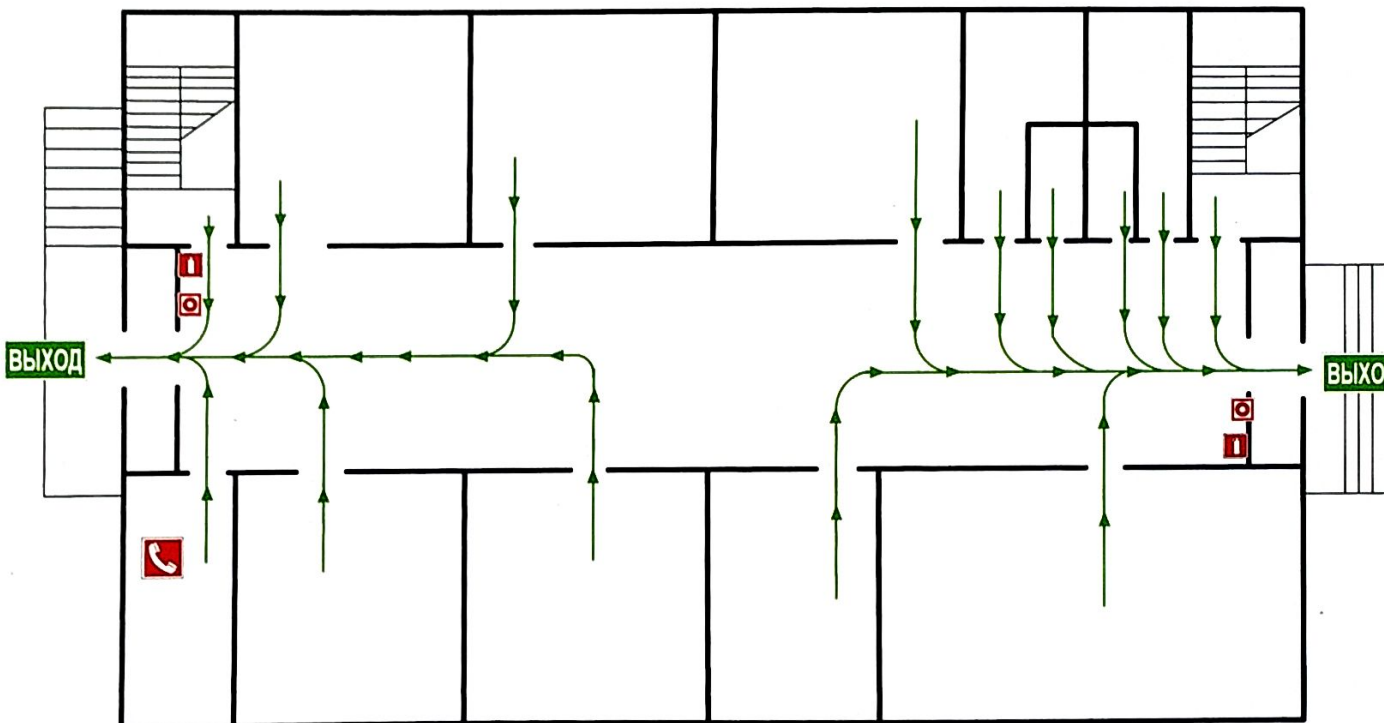
ЭВАКУИРУЙТЕ ЛЮДЕЙ

- ОРИЕНТИРУЙТЕСЬ ПО ЗНАКАМ НАПРАВЛЕНИЯ ДВИЖЕНИЯ
- ОКАЖИТЕ ПЕРВУЮ ПОМОЩЬ ПОСТРАДАВШИМ



ПО ВОЗМОЖНОСТИ, ПРИМИТЕ МЕРЫ ПО ТУШЕНИЮ ПОЖАРА

- ИСПОЛЬЗУЙТЕ СРЕДСТВА ПРОТИВОПОЖАРНОЙ ЗАЩИТЫ



## ДЕЙСТВИЯ ПРИ АВАРИИ СОХРАНЯЙТЕ СПОКОЙСТВИЕ!



СООБЩИТЕ ПО ТЕЛЕФОНУ **101**:

- АДРЕС ОБЪЕКТА
- ЧТО ПРОИЗОШЛО
- ИМЕЮТСЯ ЛИ ПОСТРАДАВШИЕ
- СВОЮ ФАМИЛИЮ



ЛОКАЛИЗИРУЙТЕ АВАРИЮ

- ПРЕДОТВРАТИТЕ РАЗВИТИЕ АВАРИИ
- ИСПОЛЬЗУЙТЕ СРЕДСТВА ЗАЩИТЫ



ЭВАКУИРУЙТЕ ЛЮДЕЙ

- ОРИЕНТИРУЙТЕСЬ ПО ЗНАКАМ НАПРАВЛЕНИЯ ДВИЖЕНИЯ
- ОКАЖИТЕ ПЕРВУЮ ПОМОЩЬ ПОСТРАДАВШИМ

**ПРИ ПОЖАРЕ  
ЗВОНИТЬ 101**

## УСЛОВНЫЕ ОБОЗНАЧЕНИЯ

	КНОПКА ВКЛЮЧЕНИЯ ПОЖАРНОЙ АВТОМАТИКИ		НАПРАВЛЕНИЕ ДВИЖЕНИЯ К ЭВАКУАЦИОННОМУ ВЫХОДУ
	ОГНЕТУШИТЕЛЬ		НАПРАВЛЕНИЕ ДВИЖЕНИЯ ВВЕРХ/ВНИЗ ПО ЛЕСТНИЦЕ
	ТЕЛЕФОН	<b>ВЫХОД</b>	ЭВАКУАЦИОННЫЙ ВЫХОД
	АПТЕЧКА ПЕРВОЙ МЕДИЦИНСКОЙ ПОМОЩИ		ПУТЬ К ОСНОВНОМУ ЭВАКУАЦИОННОМУ ВЫХОДУ
	ЭЛЕКТРОЩИТ		

СОГЛАСОВАНО

# ПЛАН ЭВАКУАЦИИ

2 этаж Токомбаева 9/1  
Школа Маариф

УТВЕРЖДАЮ



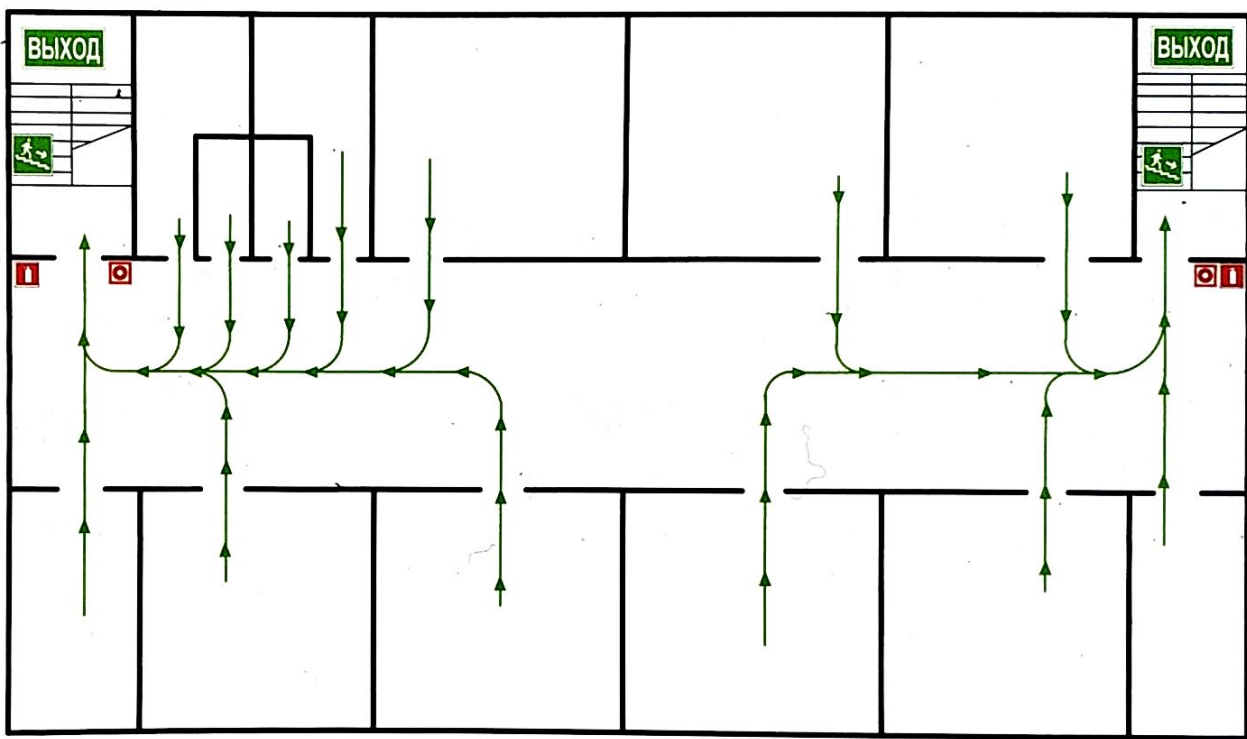
*Директор Учреждения*  
*Д.А. Абдулатипов*  
*УД 02 021 Мам Киче*

## ДЕЙСТВИЯ ПРИ ПОЖАРЕ СОХРАНЯЙТЕ СПОКОЙСТВИЕ!

- СООБЩИТЕ ПО ТЕЛЕФОНУ 101:**
  - АДРЕС ОБЪЕКТА
  - МЕСТО ВОЗНИКНОВЕНИЯ ПОЖАРА
  - СВОЮ ФАМИЛИЮ
- ОПОВЕСТИТЕ ЛЮДЕЙ**
  - НАЖМИТЕ КНОПКУ ВКЛЮЧЕНИЯ ПОЖАРНОЙ АВТОМАТИКИ
  - ПОДАЙТЕ СИГНАЛ ГОЛОСОМ
- ЭВАКУИРУЙТЕ ЛЮДЕЙ**
  - ОРИЕНТИРУЙТЕСЬ ПО ЗНАКАМ НАПРАВЛЕНИЯ ДВИЖЕНИЯ
  - ОКАЖИТЕ ПЕРВУЮ ПОМОЩЬ ПОСТРАДАВШИМ
- ПО ВОЗМОЖНОСТИ, ПРИМИТЕ МЕРЫ ПО ТУШЕНИЮ ПОЖАРА**
  - ИСПОЛЬЗУЙТЕ СРЕДСТВА ПРОТИВОПОЖАРНОЙ ЗАЩИТЫ

## ДЕЙСТВИЯ ПРИ АВАРИИ СОХРАНЯЙТЕ СПОКОЙСТВИЕ!

- СООБЩИТЕ ПО ТЕЛЕФОНУ 101:**
  - АДРЕС ОБЪЕКТА
  - ЧТО ПРОИЗОШЛО
  - ИМЕЮТСЯ ЛИ ПОСТРАДАВШИЕ
  - СВОЮ ФАМИЛИЮ
- ЛОКАЛИЗИРУЙТЕ АВАРИЮ**
  - ПРЕДОТВРАТИТЕ РАЗВИТИЕ АВАРИИ
  - ИСПОЛЬЗУЙТЕ СРЕДСТВА ЗАЩИТЫ
- ЭВАКУИРУЙТЕ ЛЮДЕЙ**
  - ОРИЕНТИРУЙТЕСЬ ПО ЗНАКАМ НАПРАВЛЕНИЯ ДВИЖЕНИЯ
  - ОКАЖИТЕ ПЕРВУЮ ПОМОЩЬ ПОСТРАДАВШИМ



**ПРИ ПОЖАРЕ  
ЗВОНИТЬ 101**

### УСЛОВНЫЕ ОБОЗНАЧЕНИЯ

	КНОПКА ВКЛЮЧЕНИЯ ПОЖАРНОЙ АВТОМАТИКИ		НАПРАВЛЕНИЕ ДВИЖЕНИЯ К ЭВАКУАЦИОННОМУ ВЫХОДУ
	ОГнетушитель		НАПРАВЛЕНИЕ ДВИЖЕНИЯ ВВЕРХ/ВНИЗ ПО ЛЕСТНИЦЕ
	ТЕЛЕФОН	<b>ВЫХОД</b>	ЭВАКУАЦИОННЫЙ ВЫХОД
	АПТЕЧКА ПЕРВОЙ МЕДИЦИНСКОЙ ПОМОЩИ		ПУТЬ К ОСНОВНОМУ ЭВАКУАЦИОННОМУ ВЫХОДУ
	ЭЛЕКТРОЩИТ		

СОГЛАСОВАНО

# ПЛАН ЭВАКУАЦИИ

3 этаж Токомбаева 9/1  
Школа Маариф

УТВЕРЖДАЮ

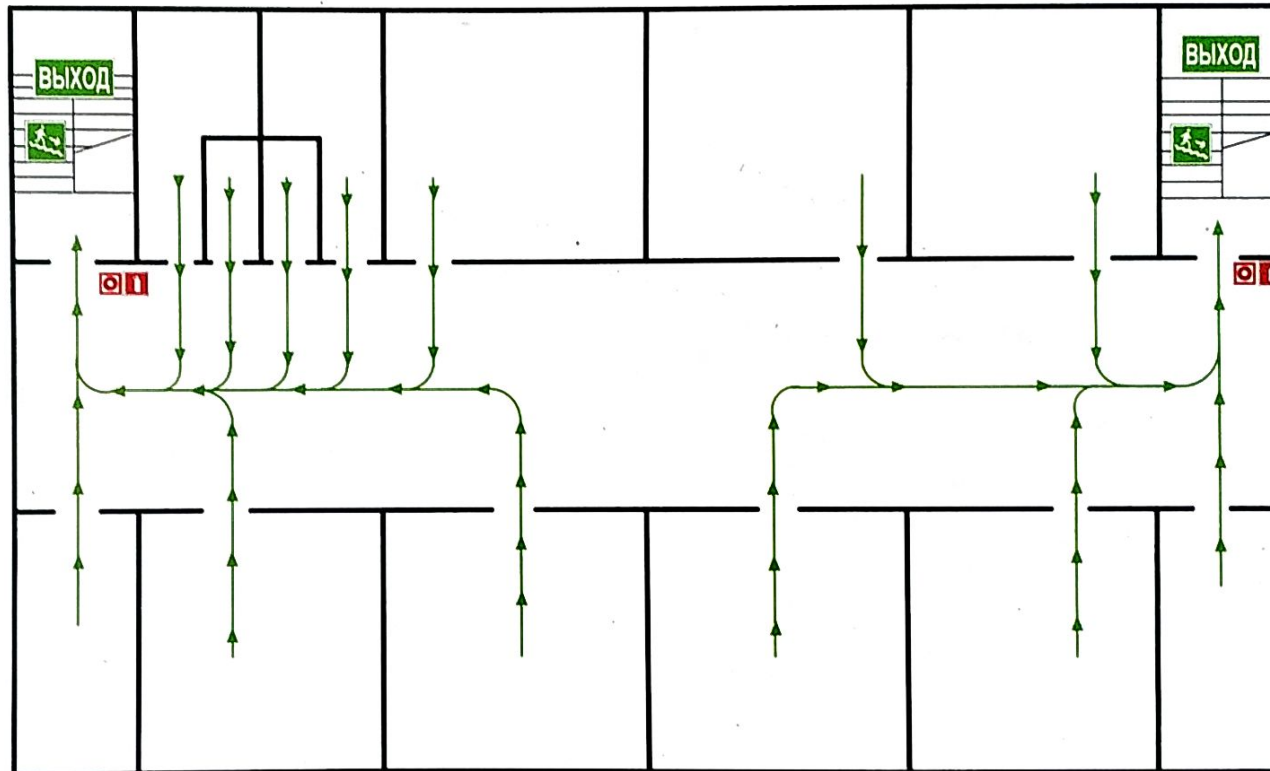


*Директор Учреждения*  
*Шарапованын Жанарас Кадир*  
30.07.2021 Мелин К.И.М.

## ДЕЙСТВИЯ ПРИ ПОЖАРЕ

СОХРАНЯЙТЕ СПОКОЙСТВИЕ!

- СООБЩИТЕ ПО ТЕЛЕФОНУ 101:**
  - АДРЕС ОБЪЕКТА
  - МЕСТО ВОЗНИКНОВЕНИЯ ПОЖАРА
  - СВОЮ ФАМИЛИЮ
- ОПОВЕСТИТЕ ЛЮДЕЙ**
  - НАЖМИТЕ КНОПКУ ВКЛЮЧЕНИЯ ПОЖАРНОЙ АВТОМАТИКИ
  - ПОДАЙТЕ СИГНАЛ ГОЛОСОМ
- ЭВАКУИРУЙТЕ ЛЮДЕЙ**
  - ОРИЕНТИРУЙТЕСЬ ПО ЗНАКАМ НАПРАВЛЕНИЯ ДВИЖЕНИЯ
  - ОКАЖИТЕ ПЕРВУЮ ПОМОЩЬ ПОСТРАДАВШИМ
- ПО ВОЗМОЖНОСТИ, ПРИМИТЕ МЕРЫ ПО ТУШЕНИЮ ПОЖАРА**
  - ИСПОЛЬЗУЙТЕ СРЕДСТВА ПРОТИВОПОЖАРНОЙ ЗАЩИТЫ



## ДЕЙСТВИЯ ПРИ АВАРИИ

СОХРАНЯЙТЕ СПОКОЙСТВИЕ!

- СООБЩИТЕ ПО ТЕЛЕФОНУ 101:**
  - АДРЕС ОБЪЕКТА
  - ЧТО ПРОИЗОШЛО
  - ИМЕЮТСЯ ЛИ ПОСТРАДАВШИЕ
  - СВОЮ ФАМИЛИЮ
- ЛОКАЛИЗУЙТЕ АВАРИЮ**
  - ПРЕДОТВРАТИТЕ РАЗВИТИЕ АВАРИИ
  - ИСПОЛЬЗУЙТЕ СРЕДСТВА ЗАЩИТЫ
- ЭВАКУИРУЙТЕ ЛЮДЕЙ**
  - ОРИЕНТИРУЙТЕСЬ ПО ЗНАКАМ НАПРАВЛЕНИЯ ДВИЖЕНИЯ
  - ОКАЖИТЕ ПЕРВУЮ ПОМОЩЬ ПОСТРАДАВШИМ

**ПРИ ПОЖАРЕ  
ЗВОНИТЬ 101**

## УСЛОВНЫЕ ОБОЗНАЧЕНИЯ

	КНОПКА ВКЛЮЧЕНИЯ ПОЖАРНОЙ АВТОМАТИКИ		НАПРАВЛЕНИЕ ДВИЖЕНИЯ К ЭВАКУАЦИОННОМУ ВЫХОДУ
	ОГнетушитель		НАПРАВЛЕНИЕ ДВИЖЕНИЯ ВВЕРХ/ВНИЗ ПО ЛЕСТНИЦЕ
	ТЕЛЕФОН	<b>ВЫХОД</b>	ЭВАКУАЦИОННЫЙ ВЫХОД
	АПТЕЧКА ПЕРВОЙ МЕДИЦИНСКОЙ ПОМОЩИ		ПУТЬ К ОСНОВНОМУ ЭВАКУАЦИОННОМУ ВЫХОДУ
	ЭЛЕКТРОЩИТ		